

Beispiel zum Ausfüllen eines Lageplanes:

Beispiel (Beschreibung):

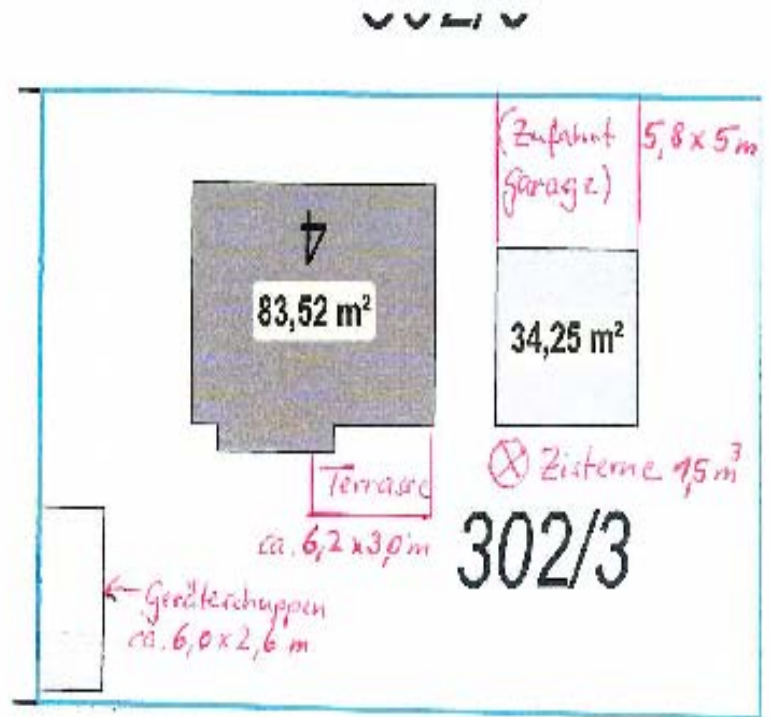
In diesem Beispiel sind folgende befestigten Flächen vorhanden:

- ein Wohnhaus
- eine Garage
- eine Garagenzufahrt (Pflasterbelag mit Fugen bis 0,5 cm)
- eine Terrasse (Fliesenbelag mit Fugen kleiner 0,5 cm)
- 1 Geräteschuppen

Die restliche Fläche ist nicht befestigt (Garten oder Grünanlage).

Das Regenwasser auf der Terrasse versickert im Garten, das Regenwasser auf dem Garagendach wird in einer Zisterne ohne Überlauf gesammelt. Das Regenwasser des Schuppendaches wird in einer Regentonne gesammelt, der Rest versickert im Garten. Das übrige Niederschlagswasser gelangt in die Kanalisation.

So könnte das von Ihnen gefertigte Aufmaß aussehen:



Hinweis: die in den eingemessenen Gebäuden enthaltene Flächenangabe ist zu übernehmen; die Gebäudefläche muss im Regelfall nicht nachgemessen werden (Ausnahme: der vorliegende Plan weicht vom tatsächlichen Bestand ab)

Berechnung der gebührenpflichtigen Fläche (auf Grund des ausgefüllten Fragebogens):

1. Fläche Haus, Einleitung in Kanalisation	83,52 m ²
2. Fläche Garage, Einleitung in Zisterne (ohne Überlauf) ⇒ befreit, da keine Einleitung in Kanalisation	0 m ²
3. Garagenzufahrt, Einleitung in Kanalisation ⇒ gilt als vollversiegelt, da Fugenbreite nicht größer als 0,5 cm	29,00 m ²
4. Terrasse, Versickerung im Garten ⇒ befreit, da keine Einleitung in Kanalisation	0 m ²
5. Schuppen, Einleitung in Regentonne, danach Versickerung ⇒ befreit, da keine Einleitung in Kanalisation	0 m ²

Summe **112,52 m²**

Die Fläche von 112,52 m² wird multipliziert mit dem künftigen Gebührensatz. Dieser kann erst nach vollständiger Erhebung aller Daten berechnet werden. Folgende Beispiele sollen die finanziellen Auswirkungen dennoch verdeutlichen:

Bei einer Gebühr von **0,40 €/m³** beträgt die Niederschlagswassergebühr pro Jahr **45,01 €**
Bei einer Gebühr von **0,45 €/m³** beträgt die Niederschlagswassergebühr pro Jahr **50,63 €**
Bei einer Gebühr von **0,35 €/m³** beträgt die Niederschlagswassergebühr pro Jahr **39,38 €**